

Дата _____

УРОК № 2

ТЕМА

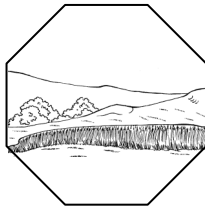
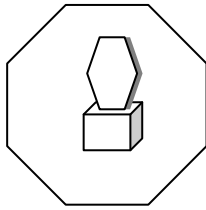
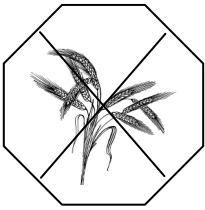
Божье наказание и милость

Бог порой наказывает нас,
Цель Его – чтоб во грехах не жили.
Наказанье больно то подчас,
Он даст сил, чтоб мы переносили.

Милость нам Свою пошлет потом,
Грех простит и более не вспомнит.
Не дружи, мой друг, ты со грехом,
Чтобы вечно жить в Небесном доме.

Впиши соответственные слова в предложения.

Затем под картинками напиши цифры, соответствующие номеру предложения



1. Израильтяне жили в земле _____
2. Израильский народ стал делать грех, он поклонялся _____
3. _____ опустошали землю, где жили израильтяне.
4. Над израильтянами нависла угроза _____
5. Израильский народ _____ за помощью к Богу.
6. Бог услышал их просьбу и призвал _____ для того, чтобы он освободил израильтян.



Прочитай внимательно в книге Судей в 6 главе 1-24 стихи и заполни таблицу

КТО	ЧТО ИМИ СДЕЛАНО
Израильский народ 1,6 ст.	_____ _____ _____
Маданитяне 3-5 ст.	_____ _____ _____
Гедеон 11,18, 19, 24 ст.	_____ _____ _____ _____
Ангел 12 ст.	_____ _____ _____ _____

Ко Мне обратитесь,



И БО
Я БОГ,
И НЕТ ИНОГО

Исаия 45 глава 22 стих

БОГ ГОВОРИТ

Девятая книга

Н
О
В
О
Г
О
Завета
1 глава
9 стих

Напиши
название книги

Выпиши слова
библейского стиха
в пустые клеточки

Grid of empty boxes for writing the book name and the words from the Bible verse.

Напиши, что обещает Бог тем,
кто искренне обращается к Нему и
просит прощения за сделанные грехи

Blank lines for writing the answer to the question.

И
З
Р
А
И
Л
Ь
С
К
И
Й
Н
А
Р
О
Д
е
с
л
и

Three arrow-shaped boxes containing the words: 'раскаивается', 'послушен Богу', 'ГРЕШИТ'.



т
о
г
д
а

наказывает Б
милует О
благословляет Г

Подумай, если вместо слов «израильский народ» ты напишешь своё имя,
тогда какие действия Бога будут к тебе?

Illustration of a landscape with a river, trees, and hills. Text includes: 'Домашнее задание', '1. Выучить 3/стих. Исаия 45:22', '2. Читать: книга Судей 6:1-24', '3. Заполнить рабочий лист', '3 год 2 урок', 'оценка', and 'Возраст 9-12 лет'.